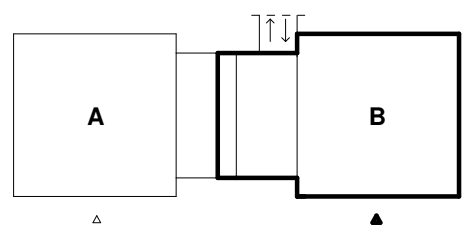


- LEGENDA**
- PRZEWODY PROJEKTOWANE FEKALIA
 - PRZEWODY PROJEKTOWANE KAN. SANITARNA
 - PRZEWODY PROJEKTOWANE KAN. DESZCZOWA
 - PRZEWODY ISTNIEJĄCE FEKALIA
 - PRZEWODY ISTNIEJĄCE KAN. SANITARNA
 - PRZEWODY ISTNIEJĄCE KAN. DESZCZOWA
 - ● ● Piony projektowane
 - ○ ○ Piony istniejące
- PROJEKTOWANA INSTALACJA KANALIZACYJNA W SYSTEMIE DK1 KONECKICH ZAKŁADÓW ODLEWNICZYCH
- PRZEJŚCIA PRZEWODÓW PRZEZ STROPY NAD PIWNICĄ I ŚCIANY W PIWNICY Z ZABEZPIECZENIEM P.POZ.



PRACOWNIA PROJEKTOWA INSTALACJI SANITARNYCH
INSTALATOR
 mgr inż. TOMASZ BIEDRUNA
 01-494 WARSZAWA UL. BLATONA 4 / 8 TEL/FAX 22 638 40 46

TEMAT		PROJEKT WYKONAWCZY WYMIANY INSTALACJI KANALIZACYJNEJ
OBIEKT		
NAZWA RYSUNKU		RZUT PIWNIC
SKALA	DATA	
1:100	04. 2011.	
PROJEKTANT		2
mgr inż. TOMASZ BIEDRUNA upr. St.242 / 77		
SPRAWDZIŁ		
mgr inż. KRZYSZTOF KAMIŃSKI upr. St.173 / 82		